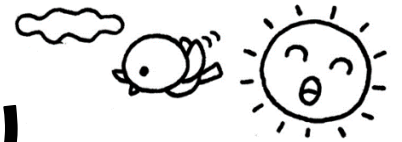


令和5年

3月

支援センターだより

こどもみらい館(TEL)72-3336



少しずつ春の暖かい日差しが感じられるようになりました。いよいよ今年度も残すところあとわずか、大きくたくましく成長されたお子さんの姿をうれしく思います。たくさんの方にこどもみらい館をご利用いただきありがとうございます。来年度も遊びに来てください。これからもお子さんの健やかな毎日を、職員一同、応援しています。



3月の予定



Calendar table with columns for days of the week (日, 月, 火, 水, 木, 金, 土) and rows for dates. Includes events like 'ひなまつり会', 'おはなし広場 避難訓練', and 'おおきくなったね会'.

※移転に伴い3/31(金)の午後に休館とさせていただきます。午前中は通常どおり開館しておりますので、ご利用ください。

ひなまつり会

- 3/3(金) 10:45~
おひなさまを作り、お子さんの健やかな成長をお祝いしましょう。
※申込み3/1まで



おはなし広場・避難訓練

- 3/9(水) 10:45~
あ〜すまいり〜ずさんによるおはなし広場です。
どうぞお楽しみに！ 広場終了後、避難訓練も行います。ご参加ください。
※申込み3/2まで



ブックスタート広場(申込み不要)

- 3/3(金) 13:30~
対象: 生後4か月を迎えられたお子さんと保護者
場所: 健康福祉課(4か月児健診の時にいきます。)
子育てに絵本を取り入れてみませんか。絵本を介して親子の心豊かな時間を応援します。



おおきくなったね会

- 3/15(水) 10:45~
今年度最後の広場となります。みんなで一年の成長を喜び合い、思い出カードを作りましょう。
※申込み3/8まで



- ◆『開館日』→毎週火曜日~土曜日(広いお部屋で自由に遊べます。)
◆『利用時間』→(8時30分~11時30分)・(13時~16時30分)
※未就学児は、お家の方と一緒に利用になります。(0歳児から利用可能です。)
◆『休館日』→毎週日曜日・月曜日・祝日・年末年始



※コロナウイルスの感染症の状況によって、催し物の人数制限をさせていただく場合があります。

4月5日（水）より添川児童センターで開館します。

子育て支援センター  
こどもみらい館移転のお知らせ

いつもこどもみらい館をご利用いただきありがとうございます。町民総合センター「あ～す」の改修に伴い、こどもみらい館は R5年4月より一時的に現在の添川児童センター（添川2926番地16）に移転することとなりました。今後とも皆様方のご理解とご協力をお願いします。広いお部屋やお庭で自由に遊べます。みなさんおいでください！

※移転に伴い 電話・FAX 番号が変わりますので、ご注意ください。

こどもみらい館 電話兼 FAX 番号 **0238 (74) 2305 (R5年4月より)**

お気軽にお問い合わせください。

※移転に伴い4/1(土)～4/4(火)を休館とさせていただきます。ご了承ください。

4月の予定

日	月	火	水	木	金	土
						1 休館日
2 休館日	3 休館日	4 休館日	5	6	7	8
9 休館日	10 休館日	11	12 おはなし広場 避難訓練	13	14	15
16 休館日	17 休館日	18	19 あそびの広場	20	21	22
23 休館日	24 休館日	25	26 かんがるー広場	27	28	29 休館日
30 休館日						昭和の日

みらい館の活動紹介



- おはなし広場 → エプロンシアターや大型絵本等の読み聞かせを行います。
- あそびの広場 → お子さんとお家の方がふれあえる遊びを提供します。
- かんがるー広場 → 季節に合った手作りおもちゃ等の製作をします。
- ブックスタート広場 → 町内在住で生後4か月を迎えられたお子さんと保護者の方に絵本のプレゼントを行っています。
- 子育て講座 → 子育てに役立つ情報の提供（タッチケア・保健師指導・栄養士指導等）
- 子育て相談 → 子育てで心配な事がありましたら、気軽にご相談ください。
- なかよし広場 → 町内乳幼児施設の見学や、園児との交流ができます。
- 一時保育の窓口 → 1歳以上のお子さんを「NPO法人ほっと」でお預かりします。  
(一週間前の申込が必要です。みらい館までお問い合わせください。)

※活動内容につきましては、毎月発行の支援センターだよりでお知らせをしております。ご覧ください。

※お気づきの点やご意見等ありましたら、こどもみらい館か役場教育総務課子育て支援室(87-0518)までお寄せ下さい。