

November 11.28  
2019

編集・発行／飯豊町企画課情報推進室  
〒999-0696 山形県西置賜郡飯豊町大字椿2888  
TEL 0238-72-2111 (代表) 0238-87-0522 (直通)  
FAX 0238-72-3827  
E-mail iide-info@town.iide.yamagata.jp

## 道路の除雪にご協力をお願いします

### ◆車道除雪計画

今年度の除雪延長（消雪を含む）は、約159kmで町道の約58%を除雪します。除雪体制は、町内を5工区に分け、委託業者による除雪となります。

### ◆歩道除雪計画

町内歩道の約11kmを業者委託と町内団体への委託により除雪します。

### ◆朝7時まで一車線確保

車道除雪は、原則新雪深がおおむね10～15cm以上の場合、または降雪状況からそれ以上になると判断される場合に除雪車が出動します。午前7時までに一車線を確保し、おおむね午前8時までに完了する予定です。

### ◆異常降雪時などは段階的に除雪

異常降雪などで除雪能力の限界を超えた場合、すべての路線を目標時刻まで除雪することは困難です。そこで、異常降雪のときに限り主要路線から段階的に除雪します。

### ◆消雪道路の散水休止時間

午後4時から午後6時までは、散水休止時間です。これは、一般家庭の電力需要が多い時間帯の電力節約を目的としたものです。



### 安全な道路交通と除雪作業のためにご協力ください

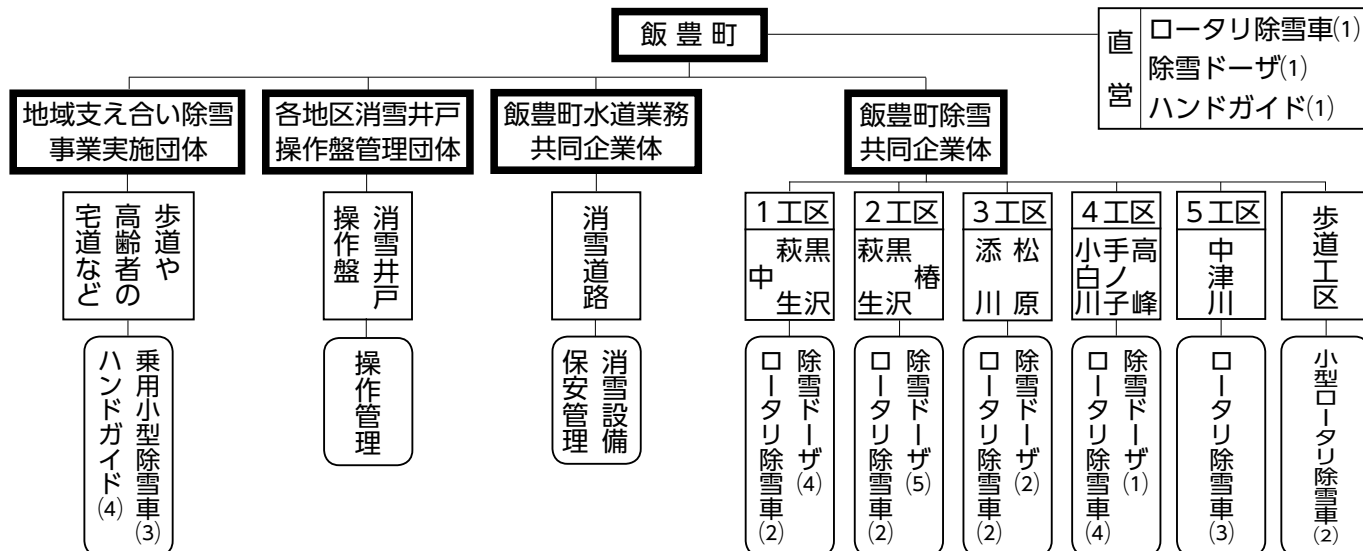
#### ※道路へは雪を出さないでください

消雪道路は降っている雪を消す能力しかありません。また、機械除雪路線についても道路に出された雪は交通の妨げになり、自動車や歩行者の事故を招く危険があります。皆さまのご協力をお願いします。

#### ※道路にはみ出した樹木や枝は伐採してください

#### ※町への連絡などは部落長・自治会長・地区長を通してください

### 令和元年度除雪事業実施体制



### 問合せ先

- ◆町道／役場地域整備課建設室 ☎87-0516
- ◆県道／置賜総合支庁西置賜道路計画課維持管理担当 ☎88-8229
- ◆国道／山形河川国道事務所米沢国道維持出張所 ☎0238-37-5300

# 納 税

住民税・国保税  
 ・納期限／1月6日(月)  
 ・問合せ先  
 役場税務会計課税務室  
 ☎87-0512、87-0513

## 12月

12月は、納税推進強調月間です。

税金、水道料などの公共料金のお支払いは、  
 便利な口座振替を利用しましょう！  
 口座振替の手続きは希望する金融機関窓口で。

# 暮らしの相談

## 12月

心配ごと相談	日 時：20日(金)13:00～15:00 会 場：町社会福祉協議会 問合せ先：町社会福祉協議会 (☎72-3353)
人 権 相 談	日 時：6日(金)13:00～15:00 会 場：あ～す 問合せ先：役場住民課 (☎87-0514)
行 政 相 談	日 時：20日(金)13:00～15:00 会 場：あ～す 問合せ先：役場住民課 (☎87-0514)

### 防災研修会開催のお知らせ

自主防災組織の知識向上と、自主防災未組織地域に向けた組織化推進を図るため、下記により防災に関わる研修会を開催します。

- ◆日時／12月21日(土)9:30～12:00
- ◆会場／めざまの里観光物産館2階コンベンションホール
- ◆内容／県防災アドバイザーによる講話、自主防災組織設立に向けた説明など
- ◆その他／参加を希望される方は、事前にお申し込みください
- ◆申込・問合せ先／役場総務課防災管財室 ☎87-0695

### 「借金返済に関する相談窓口」のご案内

返しきれない借金でお困りの方、まずはお電話を。相談は秘密厳守・無料。

- ◆相談専用電話／023-641-5201
- ◆受付／月～金（祝日・年末年始除く）8:30～16:30
- ◆問合せ先／山形財務事務所理財課 ☎023-641-5178

### 全国的な「情報伝達試験」が行われます～防災ラジオが自動起動します～

地震や武力攻撃などの発生時に備え、防災ラジオが自動起動し「情報伝達試験」が行われます。放送時間帯に聞き逃した場合は、録音再生ボタンを押すと、録音された内容が再生されます。不明な点がございましたら、お問い合わせください。ご理解とご協力をお願いいたします。

- ◆放送日／12月4日(水)11:00～
- ◆放送内容／上りチャイム→「これはJアラートのテストです」×3回→下りチャイム
- ◆問合せ先／役場総務課防災管財室 ☎87-0695

### 11月は山形労働保険適用促進強化月間です

事業者の皆さん、労働保険の加入手続きはお済みですか？事業主は加入する義務があります。従業員、パートタイマー、アルバイトなど労働者を1人でも雇っていただければ、今すぐ、労働保険に加入しましょう。

- ◆問合せ先／山形労働局労働保険徴収室 ☎023-624-8225

### 除雪機械を売払います

町で使用していた除雪機械を一般競争入札（用途指定あり）で売払います。

- ◆売却物品／除雪グレーダ(3.7m)
- ◆車両見学会・説明会

- ◇日時  
12月5日(木)10:00～12:00
- ◇場所／役場西側除雪機械格納庫  
※随時車両説明を行います
- ◆入札日時／12月20日(金)9:00
- ◆入札会場／役場3階大会議室
- ◆入札参加条件  
◇個人／町の住民基本台帳に登録されている方  
◇法人／町内に事業所を有する法人  
※個人、法人共に引渡しの日から1年間、売却車両を町内で使用し、第三者に譲渡しないこと
- ◆入札申込方法／12月12日(木)17:00までに、役場総務課防災管財室に必要書類を提出  
※郵送も同日必着
- ◆問合せ先／役場地域整備課建設室 ☎87-0516

### 冬期間の水道に関するお知らせ

- ◆冬期間の上下水道料金は、推定料金となります  
積雪により12月から来年4月の冬期間は、水道メーターの検針ができないため、11月と同額で請求し、検針再開の来年5月に精算します。

※同額が不都合な場合はお早めにご連絡ください。

#### ◆冬期間の水漏れ事故に要注意！

冬期間において、凍結や落雪などの維持管理不良による水漏れ事故が多く発生しています。その際の修理代と水漏れした水道代は全額自己負担になります。事故防止のために、水抜きやヒーターを巻くなどの凍結防止や水道施設の雪囲いをするなど、事故対策をお願いします。特に冬期間使用しない建物または施設は水抜きなどの対応ではなく、閉栓届を提出することをおすすめします。

- ▶問合せ先／役場地域整備課上下水道室 ☎87-0515

#### ◆もし、水漏れしたら！

水道法により、軽微な変更以外は、町が指定した給水装置工事業者しか修理できません。水漏れ箇所が地中や床下、壁中の場合は減額制度もありますので、町指定給水装置工事業者に依頼してください。

※軽微な変更：給水装置の末端にある蛇口などの給水用具の取り換えおよび補修で配管を伴わない変更

#### 【町指定給水装置工事業者】

- ◇高橋工務店 ☎75-2086
- ◇佐藤管工業 ☎72-2191
- ◇ウマイヤ商店 ☎72-2275
- ◇梅津商店 ☎72-2155

ほか町外49社が指定されています。



# お知らせ

## インフォメーション

### お子さまの教育資金を「国の教育ローン」(日本政策金融公庫)がサポート!

高校、大学などへの入学時・在学中にかかる費用を対象とした公的な融資制度です。

#### ◆融資額

お子さま一人あたり350万円以内

#### ◆金利/年1.66% 固定金利

※「母子家庭」、「父子家庭」、「世帯年収200万円(所得122万円)以内の方」または「子ども3人以上の世帯かつ世帯年収500万円(所得346万円)以内の方」は年1.26%(令和元年11月1日現在)

#### ◆返済期間/15年以内

※「交通遺児家庭」、「母子家庭」、「父子家庭」、「世帯年収200万円(所得122万円)以内の方」または「子ども3人以上の世帯かつ世帯年収500万円(所得346万円)以内の方」は18年以内

◆使途/入学金、授業料、教科書代、アパート・マンションの敷金・家賃など

◆返済方法/毎月元利均等返済(ボーナス時増額返済も可能)

◆保証/(公財)教育資金融資保証基金(連帯保証人による保証も可能)

◆その他/詳しくは、HP(「国の教育ローン」で検索)または教育ローンコールセンター「0570-008656(ナビダイヤル)」または「(03)5321-8656」までお問い合わせください

### 体験!実践! 国際理解実践フォーラム2019

詳細はお問い合わせください。

#### ◆日時

12月15日(日)10:00~16:30

◆会場/霞城セントラル(山形市)

◆内容/多文化共生や国際協力などに関する分科会

◆参加料/無料

◆問合せ先/(公財)山形県国際交流協会 ☎023-647-2560

### 知っていますか?建退共制度

建退共制度は、中小企業退職金共済法に基づき建設現場労働者の福祉の増進と建設業を営む中小企業の振興を目的として設立された退職金制度です。この制度は、事業主の方々が労働者の働いた日数に応じて掛金となる共済証紙を共済手帳に貼り、その労働者が建設業界で働くことをやめたときに建退共から退職金を支払うという、いわば業界全体での退職金制度です。詳細はお問い合わせください。

#### ◆加入できる事業主

建設業を営む方

#### ◆対象となる労働者

建設業の現場で働く人

#### ◆掛金/日額310円

◆問合せ先/独立行政法人勤労者退職金共済機構建設業退職金共済事業本部事業推進課 ☎03-6731-2867

### 山形県求職者総合支援センター「出張相談会」のお知らせ

◆日時/1月22日(水)、3月25日(水) 時間はいずれも13:00~16:00

◆会場/ハローワーク長井

◆相談内容/求職者の生活、住まい、就職活動などの悩み

◆相談方法/面談による相談

◆費用/相談無料

◆その他/予約は不要ですので、当日会場へお越しください

◆問合せ先/山形県求職者総合支援センター ☎0800-800-7867(フリーダイヤル)

### 令和元年度「地域学交流集会」を開催します

県内外で地域学や地域づくりを実践している民間団体、高等教育機関、行政関係者などが集います。

#### ◆日時

11月30日(土)10:30~16:00

◆会場/遊学館3階 第1研修室

◆対象/生涯学習や地域学に関わる行政担当者、地域づくりや地域活性化に関わる行政担当者、県内外の地域学や地域づくり実践団体や教育関係者など

◆問合せ先/山形県生涯学習センター ☎023-625-6411

### ねじめ正一氏トークイベントのお知らせ

飯豊町のアンテナショップ「IIDE」が東京都杉並区高円寺の「純情商店街」にあるのはご存知でしょうか?その「純情商店街」の名付け親でもある、ねじめ正一氏を飯豊町にお招きし、幼少期の思い出や商店街の移り変わりについて、「中央線のカルチャー」と呼ばれるほど憧れる人が多い、ディープでマニアックな高円寺のまちの魅力についてなど、語り尽くしていただきます。

#### ◆日時

12月18日(水)18:00~19:00

◆会場/ホテルスロービレッジ

◆定員/30名(要予約)

◆その他/入場無料

◆予約・問合せ先/ホテルスロービレッジ ☎87-1730

### 公益社団法人米沢有為会 2020年4月採用の寮生募集を開始

来年4月大学入学予定者または在学者を対象に、学生寮(東京・仙台興譲館寮)の寮生を募集します。詳しくは、米沢有為会ホームページをご覧ください。

◆居住環境/個室 朝夕2食付

#### ◆寮費

◇東京興譲館/48,000円(月額)

◇仙台興譲館/42,000円~(月額)

#### ◆募集人員(男子のみ)

◇東京興譲館/予約募集4名程度  
通常募集4名程度

◇仙台興譲館/予約募集2名程度  
通常募集3名程度

#### ◆面接選考日

◇東京興譲館

1月12日、3月1日・10日・21日

◇仙台興譲館

1月12日、3月1日・10日・23日

◆面接会場/面接は、東京興譲館、仙台興譲館、米沢市置賜総合文化センターで行います。面接選考日ごとに面接会場が異なりますので、詳しくは募集要項をご確認ください。

#### ◆問合せ先

◇東京興譲館 03-3309-3302

◇仙台興譲館 022-222-4790

◇米沢有為会米沢支部 0238-22-5111(内線2011)

# 医療と年金の

掲示板

## 国民健康保険加入の皆さんへ

### 国保税の納付はお済みでしょうか？

#### ■国保税を納めないでいると…

特別な事情もなく国保税を滞納すると、未納期間に応じて次のような措置がとられます。

##### ①納期を過ぎると督促状が送られてきます

延滞金などを徴収される場合があります。

##### ②短期保険証が交付されます

督促が行われたあとも納めないままだと、通常の保険証の代わりに、有効期間の短い「短期被保険者証」が交付されます。

##### ③資格証明書が交付されます

1年以上滞納すると保険証の代わりに、「被保険者資格証明書」が交付されます。この場合、医療費はいったん全額自己負担となります。支払った医療費は後日申請することで、本来の自己負担額を除いて国保からの給付が受けられます。

##### ④国保の給付が差し止めになります

納期限から1年6カ月を過ぎると、国保の給付が全部、もしくは一部差し止めになります。

##### ⑤差し押さえなどの厳しい処分を受ける場合があります

#### ■令和元年度（平成31年度）国保税納期限

- ◇第5期 12月2日(月)
- ◇第6期 1月6日(月)
- ◇第7期 1月31日(金)
- ◇第8期 3月2日(月)
- ◇第9期 3月31日(火)

#### ■どうしても納付が難しいときは相談を

災害や失業など特別な事情により国保税の納付が困難なときは、申請により国保税の分割納付などができる場合があります。どうしても納付が難しいときは、お早めに役場1階税務会計課の窓口へご相談ください。



#### おすすめ！

#### 便利な口座振替を利用しましょう！

国保税の納付には口座振替が便利です。指定した口座から自動的に引き落とされるので、忙しい方や不在がちな方におすすめです。振替希望の金融機関で手続きしてください。

#### ◎必要なもの

納税通知書・預金通帳・はんこ（通帳届出印）

◆問合せ先／役場税務会計課税務室 ☎87-0512・87-0513、役場住民課住民室 ☎87-0511

## あ〜す発信局

町民総合センター「あ〜す」

- 休館日 毎週月曜日、祝日、年末年始
- 問合せ先 ☎72-3111

### クリスマス会 ♪わくわくおはなしかい♪

「あ〜す」図書室では、こどもみらい館と合同でクリスマス会を行います。絵本の読み聞かせやクリスマスコンサートなど楽しいイベントがいっぱいです。事前にお申し込みいただいた方にはプレゼントをご用意してお待ちしていますので、ぜひご参加ください。

◆日時／12月21日(土) 10:00～11:45

◆会場／町民総合センター「あ〜す」

◆対象

幼児から小学校3年生程度の児童とその保護者の方

◆内容／わくわくおはなしかい、クリスマスコンサート、風船たけさんとあそぼう、今年もサンタさんが来てくれるかも！

◆参加費／無料

◆申込・問合せ先

町民総合センター「あ〜す」図書室 ☎72-3111  
※12月12日(土)までお電話にてお申し込みください。



## 町健康福祉課の健康教室

- らくらく筋トレ教室の紹介  
介護予防のためにトレーニングマシンを使ってゆっくり運動できる施設です。土曜日でも利用できます。
- 対象者／60歳以上の町民の皆さん（初めての方はあらかじめご連絡下さい）
- 持ち物／内履き、飲み物、タオル
- 場所／町社会福祉協議会建物内
- 料金／1回 200円
- 開催日時／月～土（祝日は休館）  
9:00～12:00、13:00～16:30

## ◆らくらく筋トレ教室の年末年始休業について 12月29日から1月5日は休業となりますのでご了承願います

○らくらく筋トレ教室の新しいマシンとトレーニング方法を紹介します。

### ◆ヴァリオ



日々の生活動作でトレーニングができるマシンです。自然な動きの中でウォーキング動作を再現できるように設計されています。

### ◆トレーニング方法

①マシンの後ろからペダルに片足ずつ



載せます。

②スタートボタンを押し片足を前に踏みだすようにペダルを動かし運動を開始します。

③運動終了の際はストップボタンを押しクールダウンに入ります。

### ◆申込・問合せ先

- 町社会福祉協議会専用 ☎86-2555
- 役場健康福祉課福祉室 ☎86-2233

## ハローワーク 飯豊町求人情報

飯豊町内のハローワークの求人情報を掲載します。

◇令和元年10月10日以降に登録された令和元年11月14日現在の町内求人情報を受け付け順に掲載しています。雇用の状況により、募集が停止されている場合があります。

◇事業所によっては複数の職種の募集がありますが、掲載枠の関係上、一部省略しています。

◇雇用形態は、正＝正規社員、非＝非正規社員、パ＝パート労働者、派＝有期雇用派遣で表記しています。

◇詳しくは、町ホームページかハローワーク長井にお問い合わせください。

### ◆問合せ先

ハローワーク長井 ☎84-8609

役場商工観光課産業連携室 ☎87-0569

事業所名	職種	雇用形態
(社福)いいで福祉会	介護員【年度更新】、調理員	非・パ
サンリット工業(株)	技能工（プラスチック部品製造オペレーター）	正
(株)佐竹製作所	総務職	正
飯豊めざみの里(株)	レストラン調理補助	非
(株)テクノ・サービス山形営業所	車載電装部品の組立	派
(株)協和ハウス	とび、建築士、建築大工、営業	正
(株)魚国総本社 東北支社	調理補助	パ
西置賜ふるさと森林組合	一般事務職、現場作業技術職	正
富士産業(株)東北事業部	栄養士	非
(有)小池建築	大工	正
(株)レベック	現場事務、機械工（MC）	正
(株)デンソー山形	技能職	正
小文次ファーム 長岡悠平	農作業員	パ
(株)コメリ	店舗運営職・幹部候補	正
(有)いいで旅館／がまの湯	接客係	正・パ
(社福)飯豊町社会福祉協議会	ヘルパー（介護職員）【年度更新】	非・パ
東北警備保障(株)	常駐警備員（日勤受付・受付・夜間巡回）	正・パ

## 住民課生活環境室から

## その場をはなれないで！ 油断は禁物！



冬期間は暖房用として灯油を多く使うため、河川などに流れ出す事故が多発します。

そのほとんどが、不注意が原因です。

油漏れは、河川環境が悪くなるばかりでなく、水道、農業などの取水にも悪影響を及ぼすことがあります。

### ●注意！！油漏れが発生する主な原因

- ポリタンクへの小分け中に外出などでその場を離れた
- ポリタンクに穴が開いているのに気付かず小分けした
- ホームタンクの配管が雪の重みで破損した
- ホームタンクの閉め忘れで灯油が道路側溝に流れた

### ●油漏れの処理費用は原因者の負担

油類の回収処理費用には50万円以上かかることもあります。その費用は、事故を起こした原因者が責任をもって全額を負担しなければなりません。事故が起こった後での処理が遅れるほど、被害が広がり負担費用は大きくなります。

### ●万が一油漏れが発生したら

もし事故を起こした場合、または事故を発見したら、すぐに役場住民課生活環境室もしくは消防署飯豊分署までご連絡ください。

◆問合せ先／役場住民課生活環境室 ☎87-0514、消防署飯豊分署 ☎72-2222



# 行事予定 12月



## 12月の保健



1	日	椿地区地域づくり座談会 10:00～ (白椿地区公民館)
2	月	婦人会みそ作り 10:00～ (中津川地区公民館)
3	火	今日も元気に百歳体操 10:00～ (白椿地区公民館)
4	水	キララ☆呼吸を味方にした体幹トレーニング 10:00～ (東部地区公民館) あそびの広場・避難訓練 10:45～ (こどもみらい館) キララ☆アスリートクラブ 19:00～ (光洋精機アスリートフィールド)
5	木	
6	金	しろあと教室役員会 9:30～ (中部地区公民館) 親子交通教室 10:45～ (こどもみらい館) キララ☆アスリートクラブ 18:00～ (飯豊中学校グラウンド) 第3回中部地区子ども育成会連絡協議会総会 18:30～ (中部地区公民館)
7	土	手ノ子小児童との交流会ふるさと学園とのそば打ち体験教室 9:00～ (西部地区公民館) 中津川地区地域づくり座談会 14:00～ (中津川地区公民館) 第8回キララ杯争奪卓球大会 18:30～ (飯豊中学校体育館)
8	日	食彩しろつばき直売 9:00～ (白椿地区公民館)
9	月	
10	火	今日も元気に百歳体操 10:00～ (白椿地区公民館)
11	水	おはなし広場・みんなの集い 10:45～ (こどもみらい館) レディース検診(未受診者健診) 13:00～ (南陽検診センター) キララ☆アスリートクラブ 19:00～ (光洋精機アスリートフィールド) キララ☆ヒップホップ教室 19:00～ (中部地区公民館)
12	木	文化部会 19:00～ (白椿地区公民館)
13	金	人間ドック(未受診者対象) 6:45～ (南陽検診センター) 栄養士さん指導(離乳食調理実習) 10:15～ (こどもみらい館) キララ☆アスリートクラブ 18:00～ (飯豊中学校グラウンド)
14	土	キララ☆書道教室 9:00～ (中部地区公民館) 中地区地域づくり座談会 15:00～ (中公民館) キララ☆スポーツの日 19:00～ (スポーツセンター体育館)
15	日	中津川産新そば祭り 11:00～ (中津川地区公民館)
16	月	茶屋よつとごえ 14:00～ (ケアハウスめぎみの里)
17	火	なかよし広場(わくわくこども園幼児部) 10:00～ (わくわくこども園幼児部) 今日も元気に百歳体操 10:00～ (白椿地区公民館)
18	水	キララ☆呼吸を味方にした体幹トレーニング 10:00～ (西部地区公民館) かんがるー広場 10:45～ (こどもみらい館) ねじめ正一氏トークイベント～飯豊町アンテナショップ「HIDE」のある商店街は人情溢れ、にぎわう街～ 18:00～ (ホテルスロービレッジ) キララ☆アスリートクラブ 19:00～ (光洋精機アスリートフィールド) キララ☆呼吸を味方にした体幹トレーニング 19:30～ (中部地区公民館)
19	木	幼児歯科健診 13:00～ (健康福祉センター) 白椿地区公民館運営審議委員会 19:00～ (白椿地区公民館)
20	金	キララ☆アスリートクラブ 18:00～ (飯豊中学校グラウンド)
21	土	手ノ子スキー場開き・安全祈願祭 9:30～ (手ノ子スキー場) クリスマス会 10:00～ (町民総合センター「あ～す」) クリスマスケーキ作り 10:00～ (中部地区公民館) キララ☆スポーツの日 19:00～ (スポーツセンター体育館)
22	日	クリスマスケーキ作り 13:30～ (白椿地区公民館)
23	月	
24	火	今日も元気に百歳体操 10:00～ (白椿地区公民館)
25	水	中部地区子ども育成会郊外体験学習 8:30～ 親子体操 10:45～ (こどもみらい館) キララ☆アスリートクラブ 18:00～ (飯豊中学校グラウンド)
26	木	飯豊町農業委員会総会 13:30～ (役場3階委員会室)
27	金	キララ☆アスリートクラブ 19:00～ (光洋精機アスリートフィールド)
28	土	キララ☆書道教室 9:00～ (中部地区公民館)
29	日	
30	月	
31	火	

### 幼児歯科健診

◆日時/ 12月19日(木)13:00までおいでください

◆対象者

- ①平成28年8月・10月・11月生まれ
- ②平成29年1月・2月・11月・12月生まれ
- ③平成30年2月生まれ

◆場所/健康福祉センター

◆持ち物/母子健康手帳、仕上げ用歯ブラシ、健診料金500円

### 母子健康手帳交付

◆期日/月曜日～金曜日(祝日除く)

◆時間/ 8:30～17:00

◆場所/健康福祉センター

◆内容/妊娠届出時の健康相談

※随時交付いたしますが、保健師が不在の場合がありますので、必ず事前にお電話ください

### パパママ教室(1回目)

◆日時/ 12月4日(水)8:50～15:30

◆対象者

令和2年4月・5月出産予定の初妊婦と夫

◆場所/長井市保健センター

◆持ち物/母子健康手帳、筆記用具、動きやすい服装、エプロンと三角巾(パパ用も)

### 1月の乳幼児健診日程

◎幼児歯科検診

◆日時/ 1月16日(木)13:00までおいでください

◆対象者

- ①平成28年9月・12月生まれ
- ②平成29年8月・9月・10月生まれ
- ③平成30年9月・10月・12月生まれ
- ④平成31年1月生まれ

◎4カ月児・9カ月児健診

◆日時/ 1月24日(金)13:00までおいでください

◆対象者

- 4カ月児/令和元年8月・9月生まれ
- 9カ月児/平成31年3月生まれ

◆場所/健康福祉センター

◆持ち物/母子健康手帳、バスタオル、そのほかお子さんに必要なもの

◎1歳6カ月児健診

◆日時/ 1月30日(木)13:00までおいでください

◆対象者

平成30年6月・7月生まれ

◆場所/健康福祉センター

◆持ち物/母子健康手帳、仕上げ用歯ブラシ、バスタオル、12月にお送りした問診票

◎3歳児健診

◆日時/ 1月23日(木)13:00までおいでください

◆対象者

平成28年5月・6月生まれ

◆場所/健康福祉センター

◆持ち物/母子健康手帳、仕上げ用歯ブラシ、バスタオル、3歳児健康診査セット(事前送付予定)

◆問合せ先/役場健康福祉課健康医療室

☎86-2338

